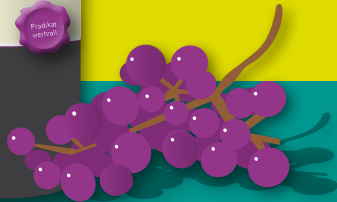


Denis Duhme

Wein kompakt

Praktisches Weinwissen –
anschaulich & leicht verständlich



ZUR HANDHABUNG VON WEINKOMPAKT

Einstieg über das Register (Seite 3) oder über die Rebsorten-Länderübersicht (Seite 12/13):

Seite 3: Register

- Herstellung** Seite 4 – 13
Weinherstellung von der Traube zur Flasche
- Länder und Regionen** Seite 14 – 29
Überblick über die wichtigsten Weinländer der Welt mit ihren Weinregionen
- Lagern & Servieren** Seite 30 – 35
Wie wird Wein am besten gelagert? Welche Gläser gehören zu welchem Wein?
- Weinstile** Seite 36 – 37
Die Weiß- und Rotweinstile im Überblick
- Degustation** Seite 38 – 39
Wie wird Wein richtig verkostet?
- Rebsorten** Seite 40 – 43
Beschreibung der wichtigsten Rebsorten
- Wein & Speisen** Seite 44 – 47
Welcher Wein passt zu welchem Essen?
- Register** Seite 48 – 51
Übersicht über alle Schlagwörter

Portugal

LÄNDERPROFIL PORTUGAL

Rebfläche: 245.000 ha (>2,5 x Rebfläche Deutschland)

Klima: Großer Einfluss des Atlantik, Klima sehr unterschiedlich. Küstenregion: maritim mit warmen Sommern und kühler, feuchten Wintern. Im Landesinneren: heißer Sommer, kontinental.

Böden: Kalkstein, Sand und Lehm im Küstenbereich; Granit und Schiefer im Landesinneren.

Besonderheit: Sehr unterschiedliche Weinstile aufgrund großer klimatischer Unterschiede, regionaler Rebsorten und verschiedener Herstellungsmethoden.

QUALITÄTSTUFEN PORTUGAL

D.O.C. (Denominação de Origem Controlada)*
Entspricht dem französischen AOC-Regelung

IPR (Indicação de Proveniencia Regulada)*
Entspricht dem französischen VDQS-System

VR (Vinho Regional)
Landwein

VDM (Vinho de Mesa)
einfacher Tafelwein

LÄNDERGLOSSAR

adogac: kaltes
branco: weiß
colheita: gang
doc: organisierte Weinlage
garafas: Flasche
madeira: alle
quinta: Weingut
reserva: rot
verde: grün, in Bezug auf Farbe
vinha: Weinberg

SÜD-PORTUGAL

Ribeira (DOC)
Alentejo (DOC)

Castelão, Trincadeira, Tinta Barroca, Baga

Auf Seite 14 bis 29 werden die wichtigsten Informationen zu den Weinländern gegeben.

Zeigt die Rebsorten pro Land an

Zeigt alle Hauptländer der Rebsorte an

Land auswählen

Länderglossar nennt die wichtigsten Begriffe

Darstellung der Qualitätsstufen

13 // Länder-Rebsorten Rotwein

WEINBAULÄNDER	WEISSWEIN	ROTSWEIN
Frankreich S. 14	Chardonnay, Pinot Blanc, Pinot Gris, Pinot Meunier, Riesling, Sauvignon Blanc, Semillon, Ugni-Blanc	Merlot, Cabernet Sauvignon, Cabernet Franc, Syrah, Grenache, Pinot Noir, Pinotage
Italien S. 15	Cortina, Montepulciano, Nebbiolo, Pinot Grigio, Riesling, Sangiovese, Vermentino	Barbera, Cabernet Sauvignon, Merlot, Pinot Nero, Sangiovese, Syrah, Tinto Grosso
Spanien S. 18	Albariño, Godello, Verdejo	Tempranillo, Garnacha Tinta, Merlot, Pinot Noir, Syrah, Tinta de Toro
Portugal S. 20	Baga, Alvarinho, Vinhão	Alentejo, Castelão, Tinta Barroca, Tinta Negra, Trincadeira
Schweiz S. 21	Chasselas, Pinot Noir, Riesling, Sauvignon Blanc	Merlot, Pinot Noir, Syrah
Australien S. 22	Chardonnay, Riesling, Shiraz, Semillon	Shiraz, Cabernet Sauvignon, Merlot, Pinot Noir, Shiraz, Syrah
Südafrika S. 28	Chardonnay, Pinotage, Riesling, Sauvignon Blanc	Pinotage, Cabernet Sauvignon, Merlot, Pinot Noir, Shiraz, Syrah

Seite 12 und 13: Rebsorten-Länderübersicht

Rebsorte	Wichtige Weinländer	Wichtige Rebsorten
Pinotage	Südafrika	Banane, Gurmi, Pfirsich, Nektar
Portugieser Blauer (Baga)	Deutschland, Österreich, Ungarn	Rote Johannisbeere, Erdbeere
Portugieser Weiss (Alvarinho)	Deutschland, Österreich	Blauweine, Kiwi
Shiraz	Frankreich, Kalifornien, Argentinien	Kirsche, Kräuter, Leder, Tabak
Österreich, Deutschland, Kroatien		Himbeere, Kirsche
Ribera, Langedoc (F), Australien, Südafrika		Pflaue, Gewürz, Brombeere, Leder
Madiran (F), Ungarn		Brombeere, Leder, Tee, Kräuter
Rioja, Ribera Del Duero (E), Dão, Porto (P)		Brombeere, Tabak, Schokolade
Württemberg (D), Südtirol (I)		Sauerkirsche, Kräuter
Kalifornien		Brombeere, Tabak, Schokolade
Zinfandel	Österreich	Südkirsche, Pfeffer

Auf Seite 40 bis 43 werden die wichtigsten Informationen zu den Rebsorten gegeben.

Liebe/r Weininteressierte/r,
mit weinkompakt haben Sie einen neuartigen Weinführer vorliegen. Die Idee dahinter, ist die kompakte und praktische Vermittlung von Wissenswerten zum Thema Wein. Kurz und knapp formuliert, wird bewusst auf füllende Formulierungen verzichtet. Weinkompakt vermittelt Weinwissen in einfach verständlicher Form, mit vielen Graphiken, Darstellungen und Übersichten. In handlichem und praktischen Format. Weinkompakt richtet sich an den Einsteiger zur Einführung wie an den fortgeschrittenen Weinliebhaber zum Nachschlagen und zur Orientierung. Ich wünsche Ihnen viel Spaß damit. Ihr Denis Duhme



Über den Autor Denis Duhme ist Weinkompakt-Halter des Wine & Spirit Education Trust (WSET). Er betreibt die Weinschule »weintensiv« und erzeugt selbst Riesling-Weine an der Ruwer.

Impressum
© 2010 weintensiv Weinschule und Verlag, Köln
www.weintensiv.de

Alle Rechte vorbehalten. Nachdruck, auch auszugsweise, sowie Verbreitung durch Film, Funk und Fernsehen, durch fotomechanische Wiedergabe, Tonträger und Datenverarbeitungssysteme jeder Art nur mit schriftlicher Genehmigung des Verlages.

Gestaltung und Satz: Designfee, Köln, www.designfee.com

- Herstellung** Seite 4 – 13
Weinherstellung von der Traube zur Flasche
- Länder und Regionen** Seite 14 – 29
Überblick über die wichtigsten Weinländer der Welt mit ihren Weinregionen
- Lagern & Servieren** Seite 30 – 35
Wie wird Wein am besten gelagert? Welche Gläser gehören zu welchem Wein?
- Weinstile** Seite 36 – 37
Die Weiß- und Rotweinstile im Überblick
- Degustation** Seite 38 – 39
Wie wird Wein richtig verkostet?
- Rebsorten** Seite 40 – 43
Beschreibung der wichtigsten Rebsorten
- Wein & Speisen** Seite 44 – 47
Welcher Wein passt zu welchem Essen?
- Register** Seite 48 – 51
Übersicht über alle Schlagwörter

Die wichtigsten Weinbauländer mit ihren international bedeutensten Rebsorten. Regional wichtige, aber international

WEINBAULÄNDER		REBSORTEN WEISS										SONSTIGE REBSORTEN WEISS
		Chardonnay	Chenin Blanc	Gewürztraminer	Muscat / Moscato / Muskateller	Pinot Gris / Pinot Noir	Pinot Blanc / Pinot Bianco / Grauburgunder	Riesling	Sauvignon Blanc	Sémillon	Silvaner	
ALTE WELT	Frankreich S. 14	🍷	🍷	🍷	🍷	🍷	🍷	🍷	🍷	🍷	🍷	Grenache, Viognier, Marsanne, Aligoté
	Italien S. 16	🍷		🍷	🍷				🍷			Verdicchio, Malvasia, Trebbiano, Cortese
	Spanien S. 18			🍷								Albarino, Verdejo, Maccabeo, Palomino, Pedro Ximénes
	Deutschland S. 20		🍷		🍷	🍷	🍷				🍷	Müller-Thurgau, Kerner, Scheurebe
	Österreich S. 22							🍷	🍷			Grüner Veltliner
	Schweiz											Chasselas, Aligoté
	Portugal S. 23											Alvarinho, Loureiro, Pederna, Arinto, Roupeiro
NEUE WELT	Australien S. 24	🍷					🍷	🍷	🍷			
	Neuseeland S. 25	🍷			🍷		🍷	🍷				
	USA S. 26	🍷					🍷	🍷				Viognier
	Chile S. 27	🍷					🍷	🍷	🍷			
	Argentinien S. 27	🍷								🍷		Torrontés, Viognier
	Südafrika S. 28	🍷	🍷						🍷			



LÄNDERPROFIL SPANIEN

Rebfläche: 1,18 Mio. ha (=10 x Rebfläche Deutschland).

Klima: An der Nordostküste atlantisch, im Landesinneren kontinental bis heiß und sehr trocken. Mediterranes Klima an der Ostküste.

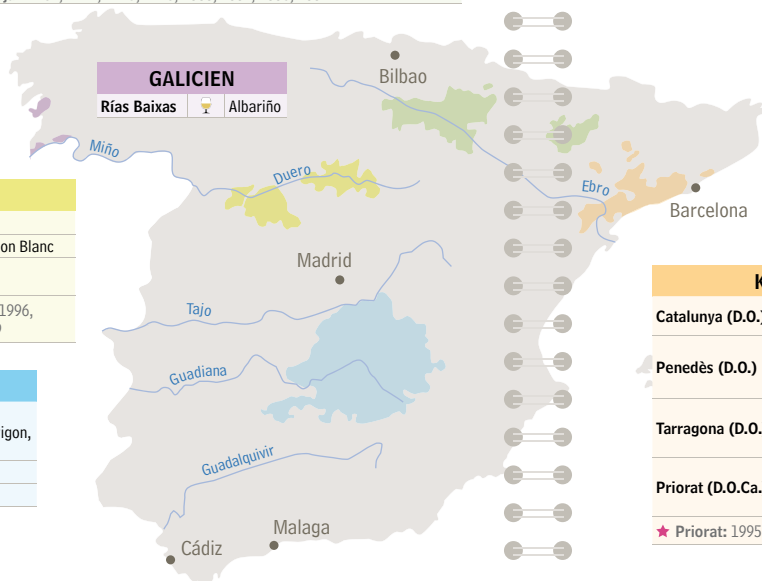
Boden: Sehr unterschiedliche Bodenstrukturen.

Besonderheit: Spanien hat eine größere Rebfläche als Italien oder Frankreich – erzeugt aber aufgrund des heißen, trockenen Klimas, der geringeren Pflanzdichte und oft alter Reben weniger Wein.

LÄNDERGLOSSAR SPANIEN:

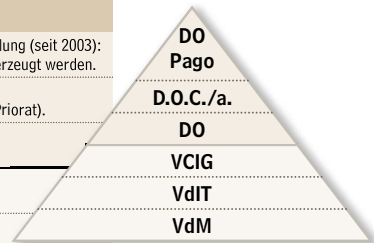
- añejo:** mind. 12 Monate ausgebaute Wein
- año:** Jahr
- blanco:** weiß
- bodega:** Kellerei
- cosecha:** Lese bzw. Jahrgang
- dulce:** süß
- elaborado:** erzeugt
- embotellado:** abgefüllt
- finca:** Weingut
- noble:** mind. 24 Monate ausgebaute Wein
- rosado:** rosé
- seco:** trocken
- semi-seco:** halbtrocken
- tinto:** rot
- vendimia:** Jahrgang
- viejo:** mind. 36 Monate ausgebaute Wein
- viñas viejas:** alte Reben

EBRO	
Rioja (D.O.Ca.)	Tempranillo, Garnacha, Mazuelo, Graciano
	Viura, Malvasia, Garnacha Blanca
Navarra (D.O.)	Tempranillo, Garnacha, Cabernet Sauvignon, Merlot
	Garnacha
Somontano (D.O.)	Macabeo, Chardonnay, Chenin Blanc
★ Rioja: 1982, 1994, 1995, 1998, 2000, 2001, 2006, 2007	



REGION	
Typische Weine	Rebsorten
★ Beste Jahrgänge	
Rotwein	Weißwein
	Rosé

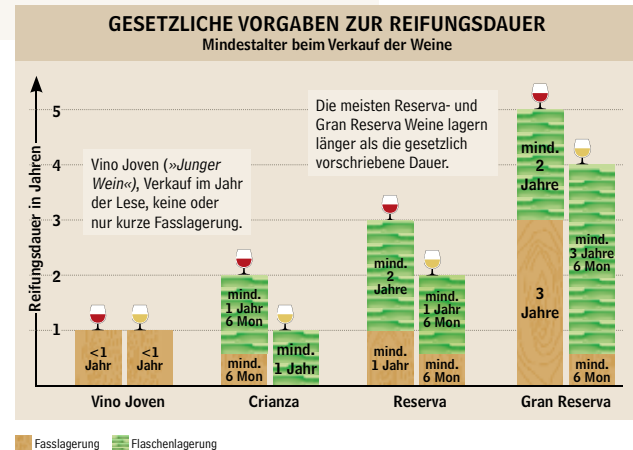
QUALITÄTSSTUFEN SPANIEN	
↑ Qualitätswein	DO Pago (<i>Denominación de Origen/Pago</i>) Neue Qualitätseinteilung (seit 2003): für sehr gute einzelne Weine, die außerhalb der D.O. Regionen erzeugt werden.
	D.O.C. /D.O.Ca. (<i>Denominación de Origen Calificada</i>) Höchste Qualität, bisher nur zwei Regionen zugelassen (Rioja, Priorat).
	DO (<i>Denominación de Origen</i>) Entspricht der französischen AOC Regelung.
↑ Tafelwein	VCIG (<i>Vino de Calidad con Indicación Geográfica</i>) Neue Einteilung (seit 2003): für sehr gute VdIT-Weine.
	VdIT (<i>Vino de la tierra</i>) Landwein.
	VdM (<i>Vino de Mesa</i>) Einfacher Tafelwein.

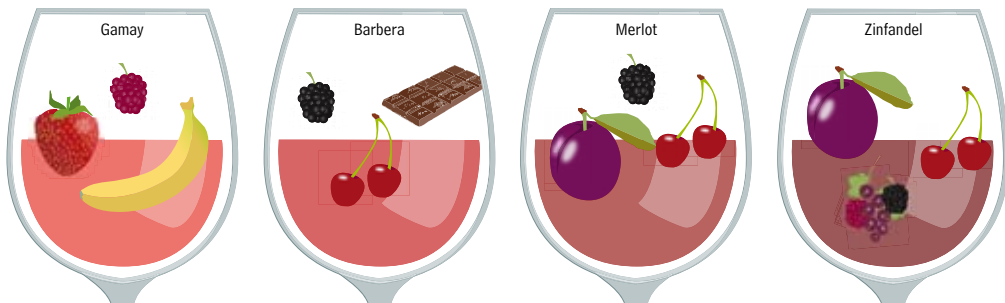


DUERO	
Toro	Tempranillo
Rueda	Verdejo, Sauvignon Blanc
Ribera del Duero	Tempranillo
★ Ribera del Duero: 1994, 1995, 1996, 1999, 2001, 2003, 2004, 2005, 2009	

MESETA	
La Mancha	Tempranillo, Cabernet Sauvignon, Syrah
	Airén
Valdepeñas	Tempranillo

KATALONIEN	
Catalunya (D.O.)	Tempranillo, Cabernet Sauvignon, u.a.
Penedès (D.O.)	Tempranillo, Cabernet Sauvignon, u.a.
	Parellada, Chardonnay
Tarragona (D.O.)	Garnacha, Cariñena, Cabernet Sauvignon, Syrah u.a.
Priorat (D.O.Ca.)	Garnacha, Cariñena, Cabernet Sauvignon, Syrah, Pinot Noir
★ Priorat: 1995, 1998, 2000, 2001, 2006	



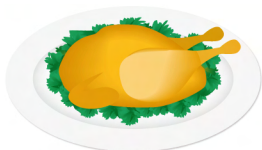


Pinotage	Südafrika	4				Banane, Gummi, Pflaume, Nelke
Portugieser, Blauer (Kéoporto)	Deutschland, Österreich, Ungarn	1				Rote Johannisbeere, Erdbeere
Regent	Deutschland, Schweiz	3				Blaubeere, Kirsche
Sangiovese (Brunello)	Italien, Kalifornien, Argentinien	2				Kirsche, Kräuter, Leder, Tabak
St. Laurent	Österreich, Deutschland, Kroatien	2				Himbeere, Kirsche
Syrah/Shiraz	Rhône, Languedoc (F), Australien, Südafrika	2/4				Pfeffer, Gewürze, Brombeere, Leder
Tannat	Madiran (F), Uruguay	2				Brombeere, Leder, Teer, Kräuter
Tempranillo (Aragonez, Tinto Roriz)	Rioja, Ribera Del Duero (E), Dão, Porto (P)	2/4				Brombeere, Tabak, Schokolade
Trollinger (Vernatsch, Schiava)	Württemberg (D), Südtirol (I)	1/2				Sauerkirsche, Kräuter
Zinfandel	Kalifornien	4				Beerenkonfitüre, Pflaume, Kirsche
Zweigelt	Österreich	3				Süßkirsche, Pfeffer

WEINAUSWAHL NACH ART DER SPEISE

Es gibt eine Reihe von Grundsätzen, die bei der Auswahl hilfreich sind:

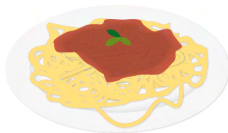
Reichhaltige Speisen (z.B. Wild, Braten, Schmortöpfe) körperreiche Weine	Leichte Gerichte (z.B. Huhn, Pute, Fisch) leichte Weine	Regionale Gerichte Weine aus derselben Region	Säurebetonte Gerichte (z.B. Tomatengerichte) säurebetonte Weine	Salzige Gerichte (z.B. Oliven) trockene, leichte Weine	Ölige, fetthaltige Speisen (z.B. Pasteten) Weine mit hoher Säure	Sahnige, cremige Speisen körperreiche, säurearme Weine	Süße Speisen (z.B. Desserts) süße Weine
--	---	---	---	--	--	--	---



Riesling Spätlese (trocken), Merlot



Burgunder, Rioja, Barolo, Bordeaux, Syrah



Pino Grigio, Soave, Chianti, Valpolicella



Pinot Gris, Chardonnay (ohne Barrique), Bardolino

Wein^{kompakt} ist ein praktischer Weinführer.
 Er vermittelt Weinwissen in einfach verständlicher Form.
 Ideal zur Einführung in das spannende Thema Wein,
 zum Nachschlagen und zur Orientierung.

- Praktische Größe für die Handtasche
- Kartonierte, laminierte Seiten
- Einfacher Klapp-Mechanismus
- Übersichtliches Register zur Schnell-Orientierung



16 // Weinländer – Italien

LÄNDERPROFIL ITALIEN

Rebfläche: 842.000 ha (=8 x Rebfläche Deutschland)

Klima: Sehr unterschiedliche Klimabedingungen: im Norden kontinental, in Mitte und Süden mediterran. Alpen / Dolomiten bieten Schutz vor nördlichen Winden. Die Nähe zum Meer und die Seen im Norden wirken klimausgleichend.

Boden: Sehr unterschiedliche Bodenstrukturen.

Besonderheit: Italien ist vollständig mit Weinreben bedeckt. Die Qualitätseinteilung erfolgt nach der DOC-Klassifikation. Die Rebsorten werden in der Regel auf dem Etikett nicht genannt.

REGION

Typische Weine: Rebsorten

★ Beste Jahrgänge

Rotwein Weißwein Rosé

PIEMONTE

Rebsorten (DOCG): Nebbiolo Barbera

Rebsorten (DOC): Nebbiolo Barbera

38 // Degustation

QUALITÄTSSTUFEN ITALIEN

↑ Qualitätswein

DOCG (Denominazione di Origine Controllata)
Oberste Qualität – nach strikten Regeln produziert

DOC (Denominazione di Origine Controllata)
Entspricht der französischen AOC/AOP Regeln

↑ Tafelwein

IGT (Indicazione Geografica Tipica)
Landwein, entspricht dem franz. vin de pays

VDT (Vino da Tavola)
Einfacher Tafelwein

Degustation

DEGUSTATION

Als Degustation wird die bewusste Verkostung eines Weins verstanden.
 Hierbei wird der Wein mit den drei Sinnen Sehen, Riechen und Schmecken beurteilt:

SCHRITT 1: OPTIK

Anleitung:

- Glas leicht schräg vor weißen Hintergrund (Tischtuch, Papier) halten.

Grundsätzlich gilt:

- Je heller die Farbe, desto ...

SCHRITT 2: GERUCH

Anleitung:

- Zunächst vorsichtig am nicht geschwenkten Glas riechen und auf **Weinfehler*** prüfen.
- Wenn in Ordnung, Glas schwenken und intensiv riechen.

SCHRITT 3: GESCHMACK

Anleitung:

- Wein mit Luft in den Mund ziehen.
- Im Mund »kauen«, auf der Zunge hin- und herrollen ...

HINWEIS:
 Nach der Verkostung kann das Aroma des Weins durch Schnuppern am leeren Glas nochmals »getestet« werden.

Länder

Lambrusco (Vd...)
 Sangiovese (Vd...)
 Trebbiano di Ro...